

東大井三丁目都有地における 特別養護老人ホーム建設に伴う 中高層建築物に関する住民説明会

令和6年6月25日（火）

社会福祉法人 不二健育会

次第

1. 出席者紹介
2. 建築概要
3. 建築物の図面
4. 今後のスケジュール
5. 質疑応答

2. 建築概要

第1種中高層住居専用地域
準防火地域
建ぺい率60%
容積率200%
日影規制 3H-2H (4M)
第二種高度地区

敷地面積 3309.44m²
建築面積 1855.49m²
建ぺい率 56.06%
延床面積 5447.86m²
容積対象面積 4894.98m²
容積率 147.90%

1階

特別養護老人ホーム 15名
老人短期入所施設 15名
通所介護 30名
防災拠点型地域交流スペース (交流カフェ、会議室)
居宅介護支援事業所

2階

特別養護老人ホーム 30名
医務室・看護室
厨房設備

3階

特別養護老人ホーム 30名

4階

特別養護老人ホーム 30名

3. 建築物の図面

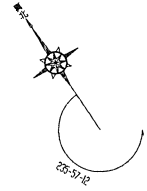
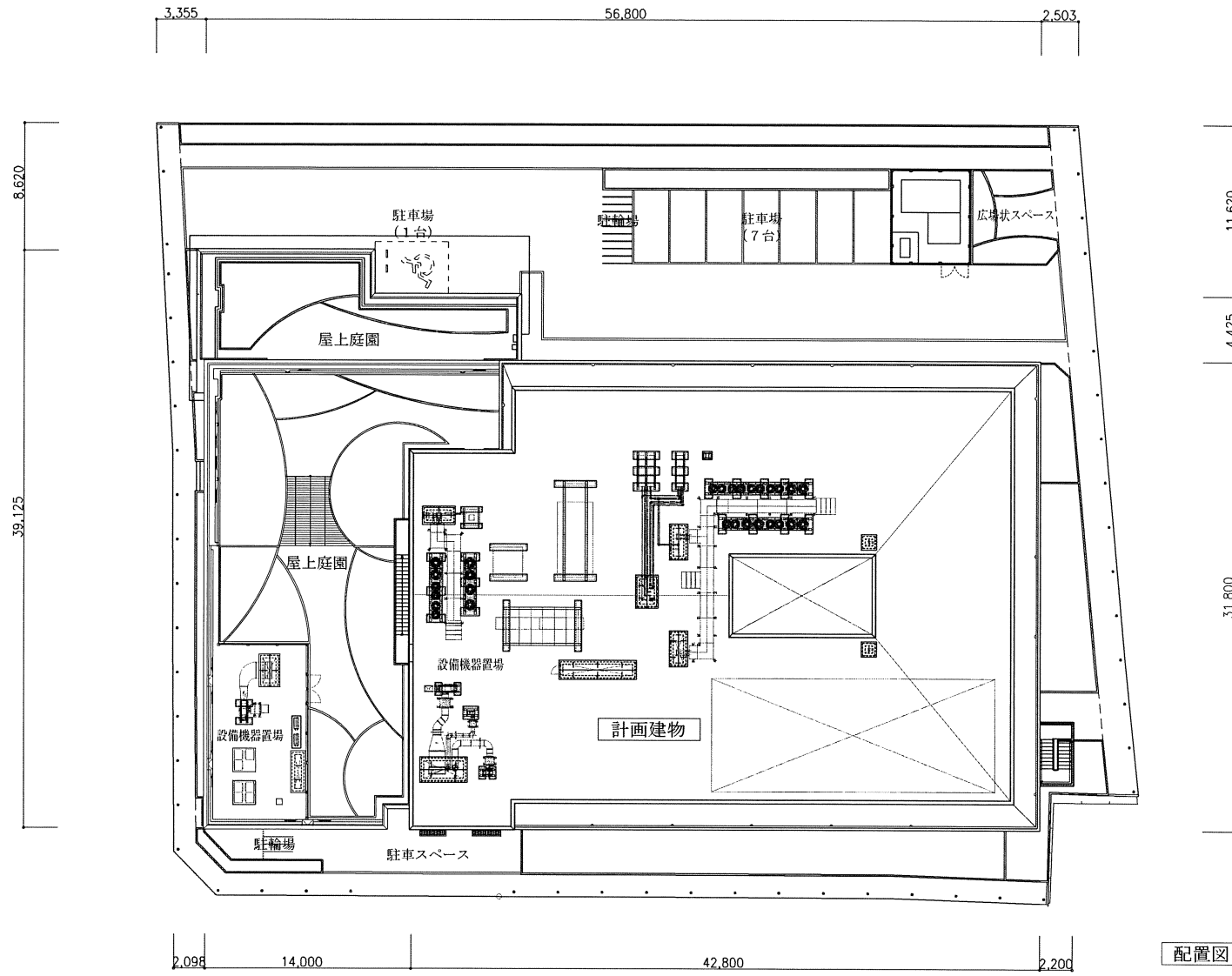
別紙図面をご参照ください

4. 今後のスケジュール（予定）

令和6年9月頃	施行業者決定
令和6年9月中旬～下旬	工事説明会
令和6年10月頃	工事着工
令和7年12月頃	工事竣工
令和8年3月頃	開設

5. 質疑応答

ご意見、ご質問のある方は、
挙手をお願いいたします。

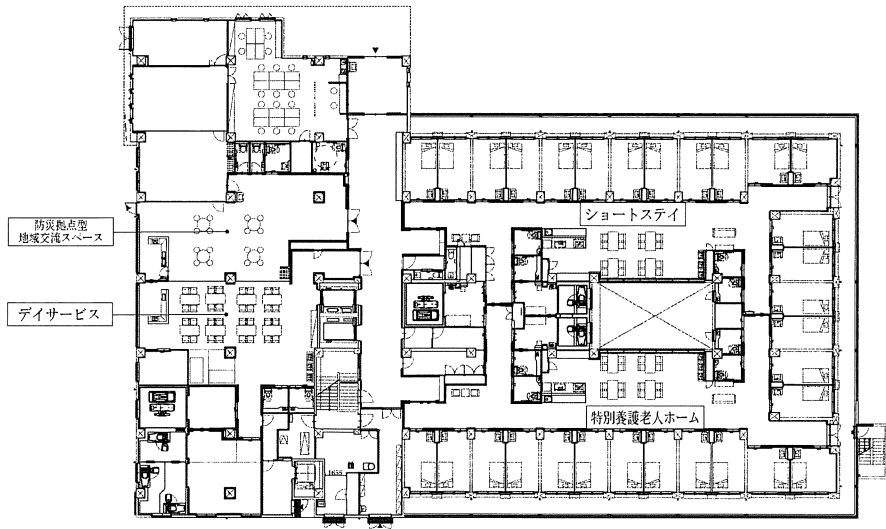


配置図

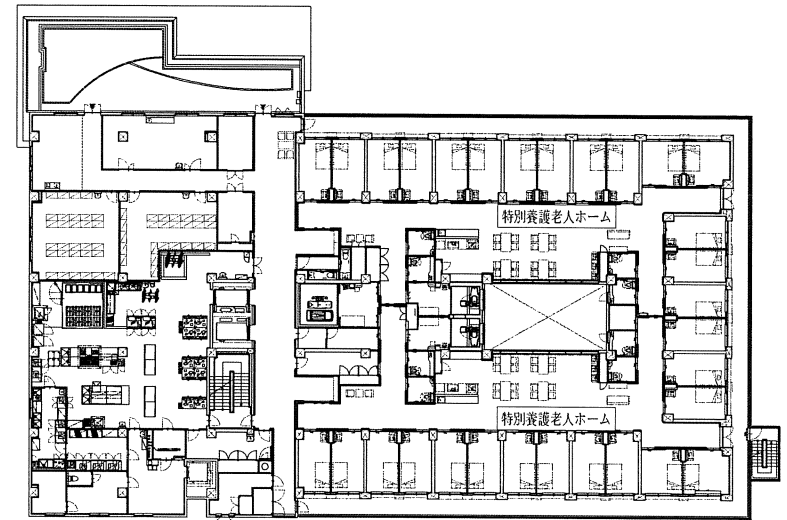
計画概要

計画場所	品川区東大井三丁目4番1号、2号	着工予定	令和6年10月
用途地域	第一種中高層住居専用地域	竣工予定	令和8年1月
防火地域	準防火地域	開所予定	令和8年3月
高度地区	第二種高度地区		
日影規制	3時間/2時間 測定面地盤面より4M		
建物用途	特別養護老人ホーム、老人短期入所施設、 高齢者デイサービス、防災拠点型地域交流スペース	敷地面積	3,309.44㎡
構造規模	鉄筋コンクリート造 地上4階	建築面積	1,855.49㎡
建物高さ	14.9m	延床面積	5,447.86㎡

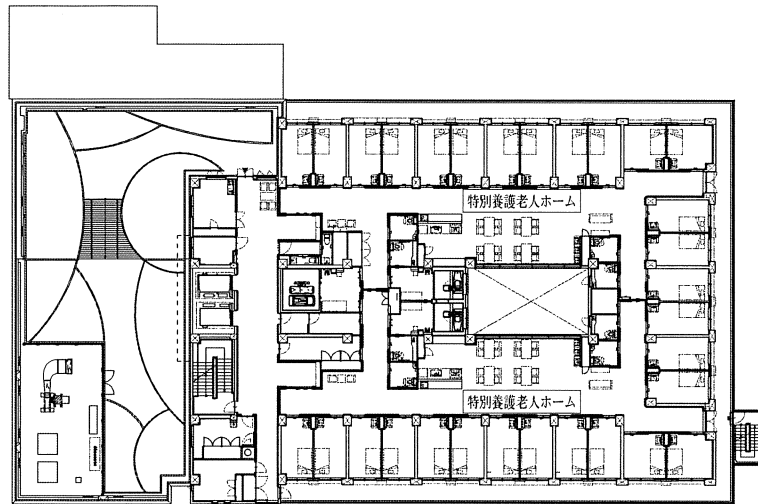
※計画の内容は、変更になることがあります。



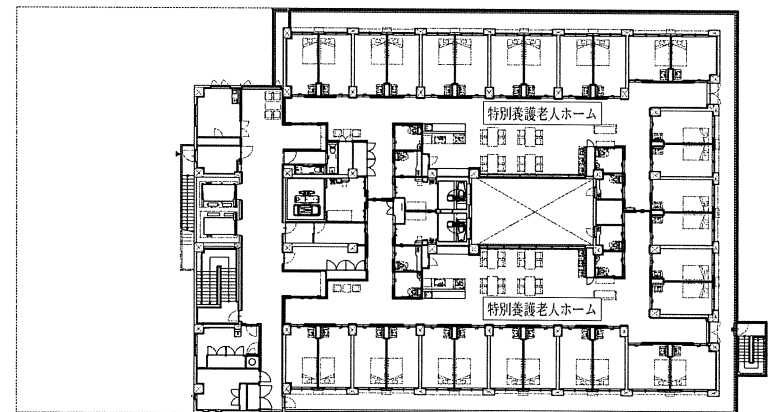
1階平面図



2階平面図



3階平面図



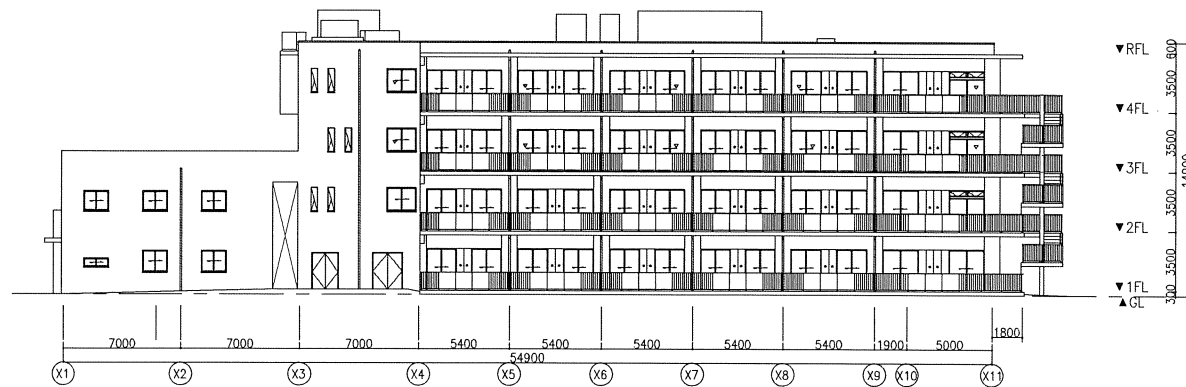
4階平面図



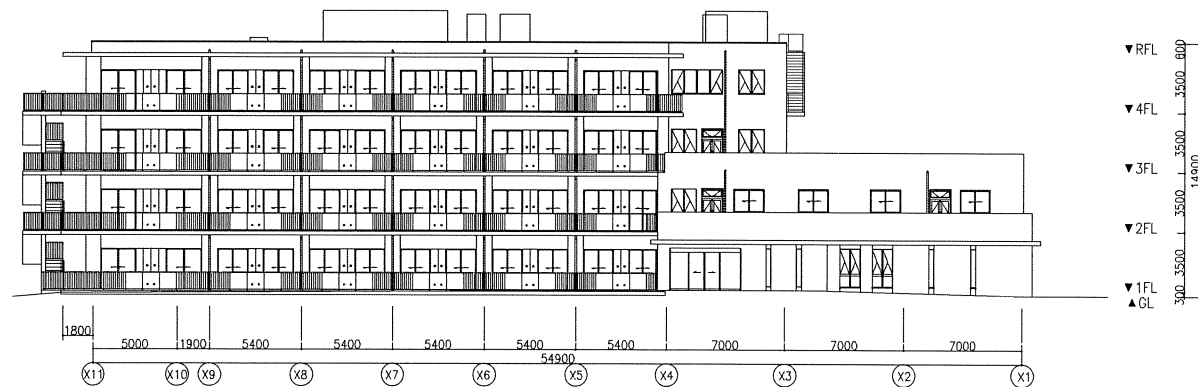
西侧立面图



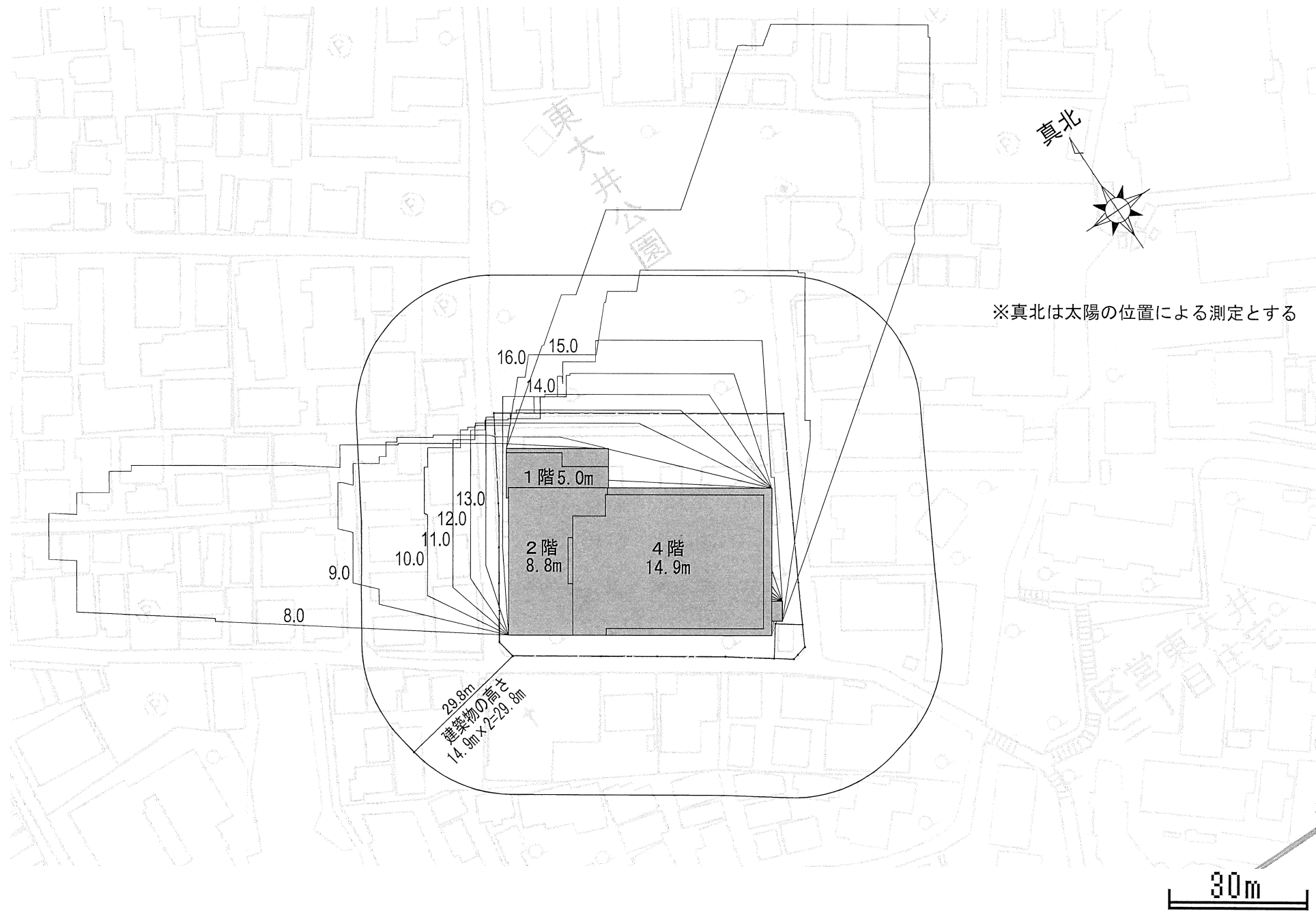
东侧立面图



南侧立面图



北侧立面图



日影図

